



INVESTICE DO ROZVOJE VZDĚLÁVÁNÍ

Název projektu: „ŠKOLA²¹ - rozvoj ICT kompetencí na ZŠ Kaznějov“

reg. číslo projektu: CZ.1.07/1.4.00/21.3428

DUM: VY_32_INOVACE_4/44

jméno autora DUM: Tomáš Korelus

datum (období), ve kterém byl DUM vytvořen / ověřen při výuce: leden 2012/ únor 2012

ročník, pro který je DUM určen: osmý

vzdělávací oblast (vzdělávací obor) - dle požadavků šablony III/2: přírodopis

anotace (výstižný stručný popis způsobu použití DUM ve výuce): popis lebky - uložení jednotlivých kostí mozkovny a obličejové části lebky.

seznam použité literatury a pramenů: HOŘEJŠÍ J., PRAHL R. *Lidské tělo*. Bratislava: Gemini , 1993

FOJTÍKOVÁ Z., a kol. *Atlas lidského těla*. Praha: Rebo production, 2007

Lebka

- je složena ze dvou částí, mozkovny a obličejové části
- kosti na lebce jsou ploché a spojené pomocí švů

□ *mozkovna*

chrání a kryje mozek,
u člověka je větší než část
obličejová

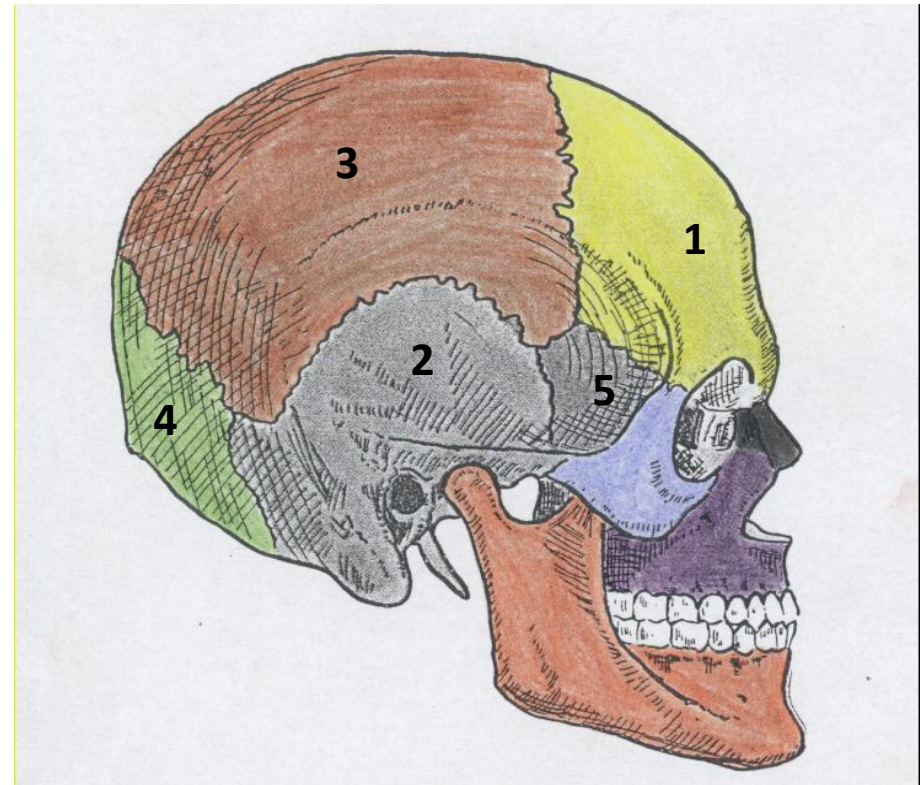
1 **kost čelní**

2 **kosti spánkové**

3 **kosti temenní**

4 **kost týlní**

5 **kost klínová**



□ **obličejová část**

menší než mozkovna,
nachází se zde smyslové
orgány a mimické svaly

6 **kosti lícní**

7 **nadočnicové oblouky**

8 **očnice**

9 **kost nosní**

10 **horní čelist**

11 **dolní čelist**

