



evropský
sociální
fond v ČR



EVROPSKÁ UNIE



MINISTERSTVO ŠKOLSTVÍ,
MLÁDEŽE A TĚLOVÝCHOVY



OP Vzdělávání
pro konkurenceschopnost

INVESTICE DO ROZVOJE VZDĚLÁVÁNÍ

Název projektu: „ŠKOLA²¹ - rozvoj ICT kompetencí na ZŠ Kaznějov“

reg. číslo projektu: CZ.1.07/1.4.00/21.3428

DUM: VY_32_INOVACE_4/42

jméno autora DUM: Tomáš Korelus

datum (období), ve kterém byl DUM vytvořen / ověřen při výuce: leden 2012/ únor 2012

ročník, pro který je DUM určen: osmý

vzdělávací oblast (vzdělávací obor) - dle požadavků šablony III/2: přírodopis

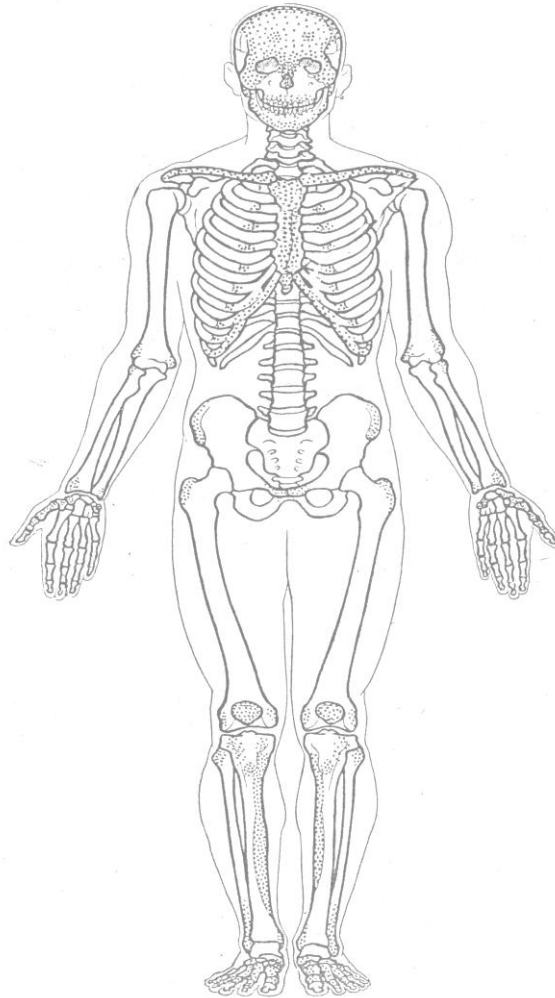
anotace (výstižný stručný popis způsobu použití DUM ve výuce): obecná charakteristika lidské kostry, stavba, funkce, rozdělení

seznam použité literatury a pramenů: HOŘEJŠÍ J., PRAHL R. *Lidské tělo*. Bratislava: Gemini , 1993

FOJTÍKOVÁ Z., a kol. *Atlas lidského těla*. Praha: Rebo production, 2007

Kostra člověka

stavba a funkce



Obecná charakteristika:

- lidská kostra je složena z 206 kostí, které jsou spojeny pomocí kloubů, chrupavek nebo srůstají
- kosti vznikají kostnatěním (osifikací) chrupavek, na kterém se podílí vápník a fosfor
- kostra slouží jako opora těla, chrání vnitřní orgány a upínají se na ni kosterní svaly = pohyb

Kostra



```
graph TD; Kostra[Kostra] --- KostraHlavy["kostra hlavy (lebka)"]; Kostra --- KostraTrupu["kostra trupu (hrudník a páteř)"]; Kostra --- KostraKončetin["kostra končetin (horní a dolní)"]
```

kostra hlavy
(lebka)

kostra trupu
(hrudník a páteř)

kostra končetin
(horní a dolní)