




INVESTICE DO ROZVOJE VZDĚLÁVÁNÍ

	<b>Výukový materiál ZŠ Kaznějov</b>
<b>Jak na to ...</b>	<b>Uložení dokumentu Wordu 2007 do formátu pdf</b>
Projekt ZŠ Kaznějov v rámci OP VK - registrační číslo projektu: CZ.1.07/1.1.12/02.0029	
1. AKTIVITA	<a href="#">Příprava pedagogických pracovníků a zlepšení podmínek pro využívání ICT a pro zapojení environmentálních témat do vzdělávacího procesu na škole</a>
Určeno pro	Pedagogické pracovníky i žáky školy
Autor	František Žaloudek
Číslo • Formát • Datum	VM 003 • pdf • 8. 6. 2010

**PDF** je zkratka anglického názvu **Portable Document Format** – Přenosný formát dokumentů

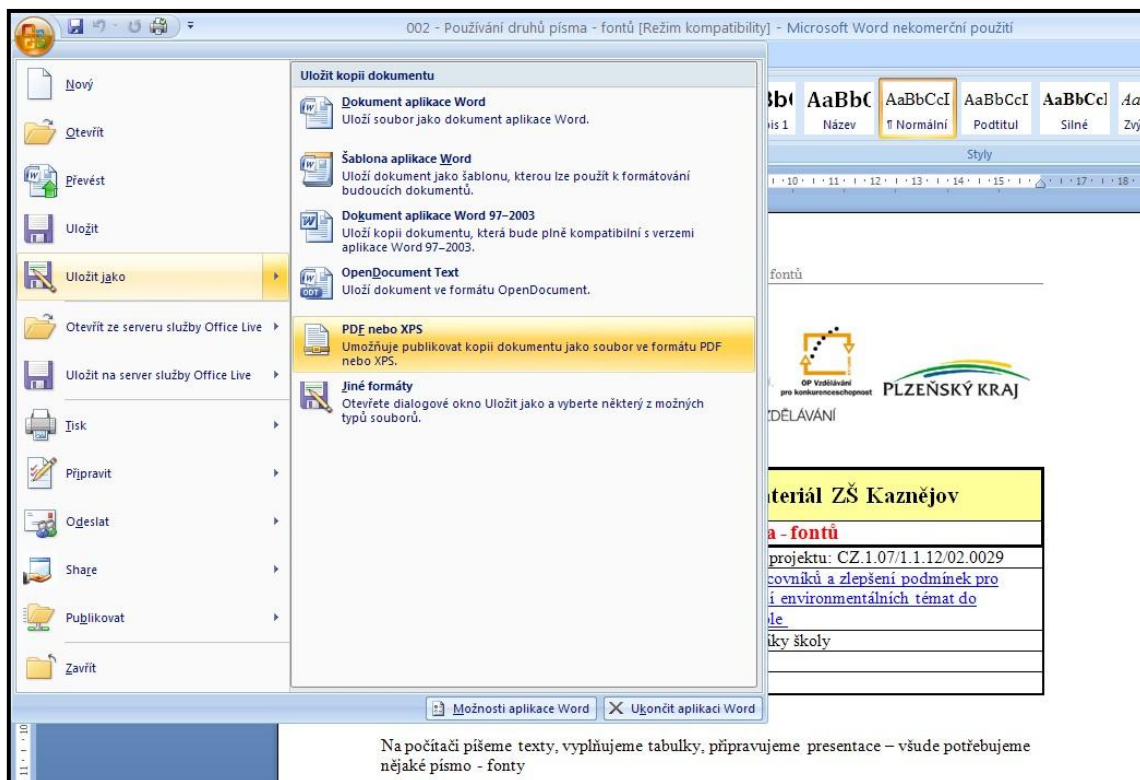
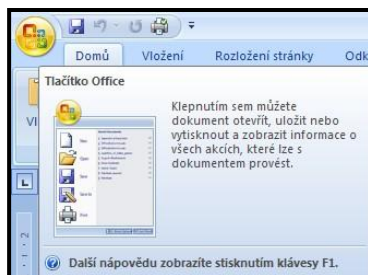
- Jedná se o souborový formát vyvinutý firmou Adobe pro ukládání dokumentů nezávisle na softwaru i hardwaru, na kterém byly pořízeny.
- Soubor typu PDF může obsahovat text i obrázky, přičemž tento formát zajišťuje, že se libovolný dokument na všech zařízeních zobrazí stejně.
- Musíte mít jen instalován čtečku [Adobe Reader](#) (celosvětový standard v oblasti sdílení elektronických dokumentů) nebo jinou čtečku pdf dokumentů, např. [PDF X-change Viewer](#) . Obě čtečky jsou zdarma a v češtině.

**V programu Word 2007 můžete snadno převést vytvořený výukový materiál nebo libovolný text do formátu pdf volbou uložení dokumentu**

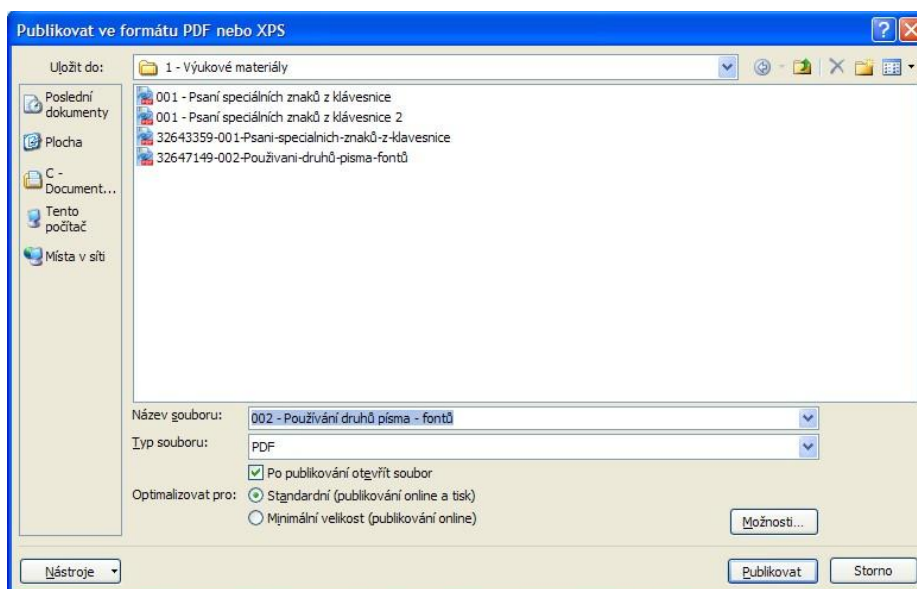
- Převod z Wordu 2007 zachovává v pdf dokumentu aktivní internetové odkazy – při jeho otevření můžete přímo využívat odkazy k otevření příslušné webové stránky, ke stažení dokumentu, apod.
- Otevření příslušných webových stránek si můžete vyzkoušet přímo v tomto dokumentu

**Postup převodu**

- 1 Ve Wordu 2007 byl zpracován výukový materiál [VM 002 - Používání druhů písma - fontů](#)
- 2 Ve vašem případě to bude váš výukový nebo jiný materiál - Klikněte na tlačítko **Office** vlevo nahoře a ve volbě **Uložit jako** zvolte napřed **Dokument aplikace Word** (dokument bude mít formát **docx** a vy si zachováte si **možnost jeho pozdějších úprav a aktualizací**)
- 3 Poté ve volbě **Uložit jako** zvolte **PDF nebo XPS** (Umožňuje publikovat kopii dokumentu jako soubor ve formátu PDF nebo XPS) – viz obrázek na další stránce.



4 V dialogovém okně zvolte **název a místo uložení vytvořeného** dokumentu .  
Zaškrtněte ještě možnost **Po publikování otevřít soubor** a klikněte na tlačítko **Publikovat**.



5 A je to! Váš výtvar se otevře v instalovaném prohlížeči pdf souborů ...

VM.002 - Používání druhů písma - fontů.pdf - Adobe Reader

Soubor Úpravy Zobrazení Dokument Nástroje Okna Nápověda

1 / 4 69,8%

Stránky

Používání druhů písma - fontů

evropský sociální fond v ČR EVROPSKÁ UNIE MINISTERSTVO ŠKOLSTVÍ, MLÁDEŽE A TĚLOVÝCHOVY OP Investice do budoucna PLZEŇSKÝ KRAJ INVESTICE DO ROZVOJE VZDĚLÁVÁNÍ

Výukový materiál ZŠ Kaznějov	
<b>Jak na to ...</b>	<b>Používání druhů písma - fontů</b>
Projekt ZŠ Kaznějov v rámci OP VK - registrační číslo projektu: CZ.1.07/1.1.12/02.0029	
1. AKTIVITA	<a href="#">Příprava pedagogických pracovníků a zlepšení podmínek pro využívání ICT a pro zapojení environmentálních témat do vzdělávacího procesu na škole</a>
Určeno pro	Pedagogické pracovníky i žáky školy
Autor	František Zaloudek
Číslo • Formát • Datum	002 • pdf • 7. 6. 2010

Na počítači píšeme texty, vyplňujeme tabulky, připravujeme prezentace – všude potřebujeme nějaké písmo - fonty

**Typy fontů**

**Proporcionální** - Písmo, kde různé znaky mají různou šířku, odpovídající šířce jejich bitové mapy. Šířka znaku v sobě zahrnuje i prázdný prostor před a za písmenem.

**Neproporcionální** (písmo „psacího stroje“ - Courier New - všechna písmena i mezery mají stejnou šířku) - většinou se již nepoužívá, hodí se např. do tabulek - výpisy z bankovního konta ...

**Druhy fontů** (příklady ve velikosti 12)

Patkové (Times New Roman, Garamond – patří sem i Courier New )

Bezpatkové (Arial, Arial Narrow, Verdana, Tahoma )

Ozdobné (Signet, Roumanian, AFS, COTTONWOOD, PENGUINLIGHT)

Speciální (Symbol – Σ, ψ, Ω, λ, Wingdings - ♠, ♣, ♡, ♢, ♣, ♠, •, ◊ )

**Poznámka** : Obecně platí, že patkové písmo je vhodnější pro čtení tištěného textu, zatímco bezpatkové písmo je výhodnější pro čtení na monitoru PC (speciálně pro internet bylo vyvinuto písmo **Verdana**)

**Druh a formát písma lze volit z dialogové okna Písmo ( Formát/Písmo – ve Wordu)**

1 / 4